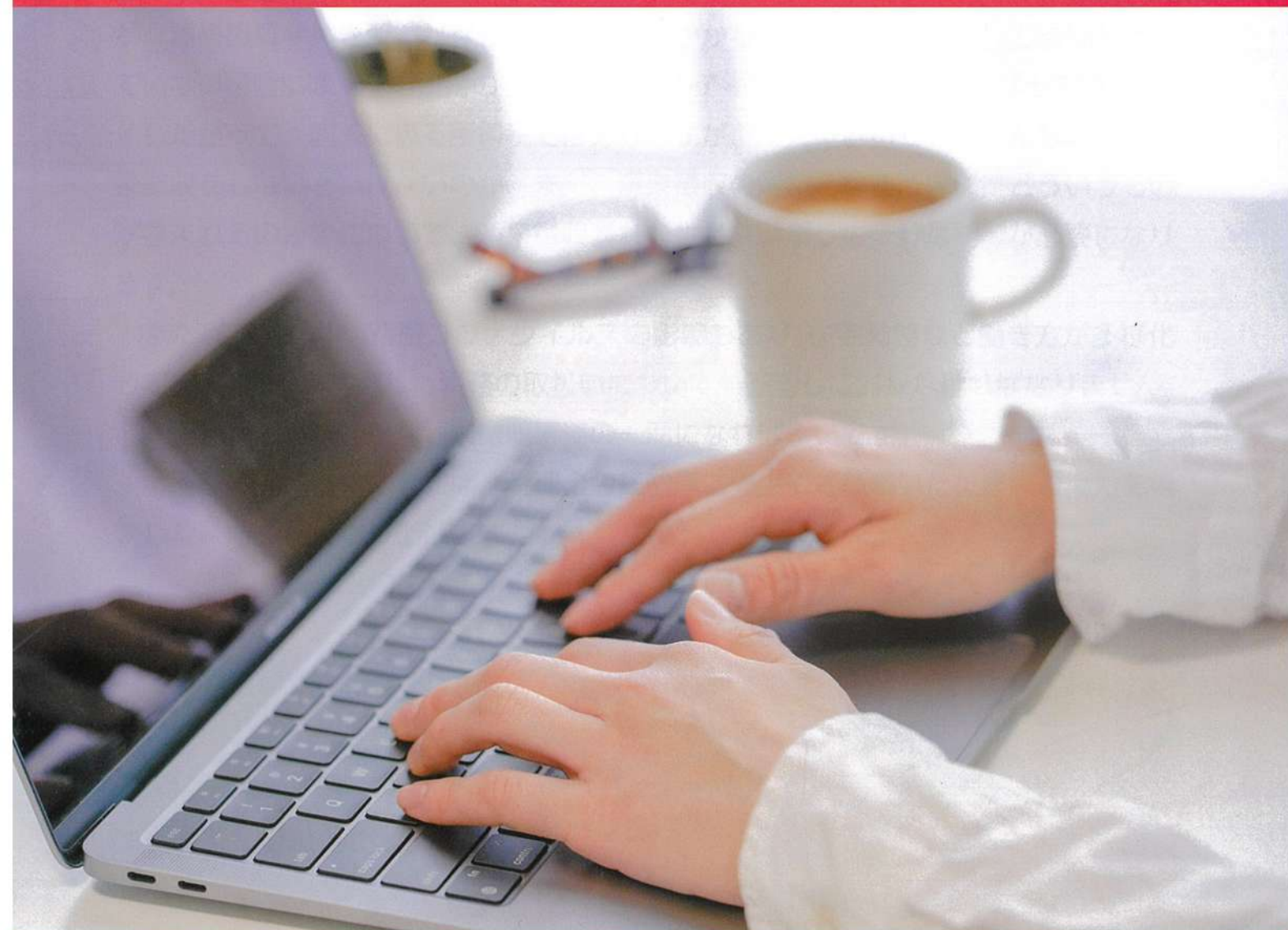


令和4年度版

# 源泉所得税

実務のポイント



公益財団法人 全国法人会総連合

# 目次

## 第Ⅰ章

### 給与所得からの源泉徴収

Q1	源泉所得税のあらまし	3
Q2	給与を支給するときの税額計算	4
Q3	アルバイト等に給与を支給するとき	6
Q4	通勤費の取扱い	8
Q5	配偶者控除と配偶者特別控除の取扱い	10
Q6	納期の特例とは	12
Q7	会社が源泉徴収をした所得税を納付し忘れた場合	13
Q8	在宅勤務と源泉徴収	14
Q9	新型コロナウイルス関連費用を支給した場合	16
Q10	新型コロナウイルスの影響で業績が悪化し、 役員報酬を辞退する場合	18
Q11	賞与を支給するときの税額計算	20

## 第Ⅱ章

### 退職所得からの源泉徴収

Q12	退職金を支給するとき	22
Q13	勤続年数の計算方法	24
Q14	死亡退職金を支給するとき	26

## 第Ⅲ章

### 支払報酬・非居住者からの源泉徴収

Q15	司法書士、税理士、弁護士等に報酬を支払うとき	28
Q16	外国人労働者に給与を支給するとき	30
●	源泉徴収税額表の使い方	巻末